

# WissensBiss der Woche



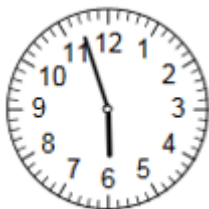
(22) vom 21. September 2020

## Wie spät ist es?

Schreiben Sie jeweils die beiden möglichen Angaben der Uhrzeit auf.



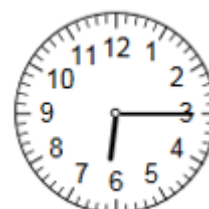
17 : 30 Uhr  
05 : 30 Uhr



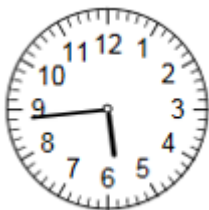
\_\_\_ : \_\_\_ Uhr  
\_\_\_ : \_\_\_ Uhr



\_\_\_ : \_\_\_ Uhr  
\_\_\_ : \_\_\_ Uhr



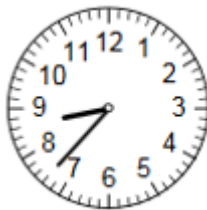
\_\_\_ : \_\_\_ Uhr  
\_\_\_ : \_\_\_ Uhr



\_\_\_ : \_\_\_ Uhr  
\_\_\_ : \_\_\_ Uhr



\_\_\_ : \_\_\_ Uhr  
\_\_\_ : \_\_\_ Uhr

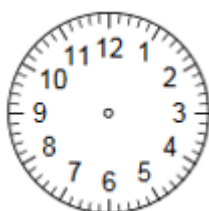


\_\_\_ : \_\_\_ Uhr  
\_\_\_ : \_\_\_ Uhr

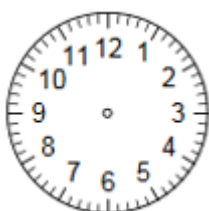


\_\_\_ : \_\_\_ Uhr  
\_\_\_ : \_\_\_ Uhr

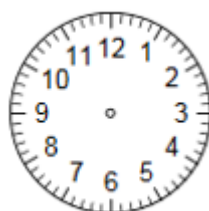
Zeichnen Sie nun die Zeiger ein.



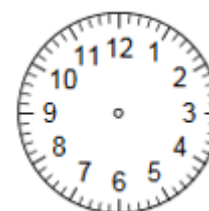
09 : 50 Uhr  
21 : 50 Uhr



14 : 14 Uhr  
02 : 14 Uhr



12 : 35 Uhr  
00 : 35 Uhr



08 : 15 Uhr  
20 : 15 Uhr

Das Lösungsblatt vom 14. September finden Sie im Internet unter **Projekt GruKiTel**.

**Lesen, Schreiben und Grundbildung für Erwachsene**

Projekt GruKiTel unter: [www.caritas-bistum-erfurt.de](http://www.caritas-bistum-erfurt.de) oder [www.vhs-th.de](http://www.vhs-th.de)



GEFÖRDERT VOM

